

## DS CAISSE D'INFILTRATION 200L/GEOTEXTIEL SG29/29

ART 5618

DIMENSION (CM)	VOLUME (L)	MATERIEL	SURFACE D'INFILTRATION (M <sup>2</sup> )	RACORDEMENT (MM)
60 x 60 x 60	205	PP (polypropylène)	1,44	160

### DESCRIPTION DU PRODUIT

Les caisses d'infiltration emballées DS sont pré-conditionnées dans des emballages prêts à l'emploi de 200l - 1200l, ce qui garantit une grande facilité d'utilisation sur le chantier. Le géotextile perméable à l'eau approuvé BENOR dans lequel ils sont enveloppés est un tissu tissé de haute qualité en matière synthétique ; type SG29/29 (Bonar). Ce géotextile ne présente aucun risque de colmatage. Equipé d'une connexion de  $\varnothing 160$  (in & out) et d'un canal d'inspection.

### LES CARACTÉRISTIQUES

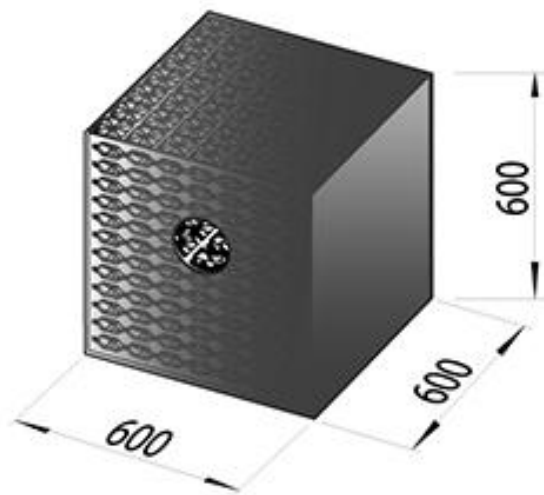
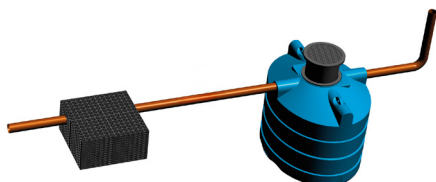
Le DS caisse d'infiltration est fabriquée en PP (polypropylène):

- Résiste à des charges extrêmes à une hauteur d'encastrement très réduite
- Perméable au niveau des trois dimensions
- Capacité = 95%
- Infiltration = >63%
- Charge max. = 700Kn
- Imposabilité - min. Couverture:
  - Piétons = 15 cm
  - Voitures = 30 cm
  - Max couverture = 240 cm
- Faible poids
- Placement rapide et facile

Le DS caisse d'infiltration est spécialement développée pour être utilisée aux dimensions importantes. Le système fait partie d'un système de gestion d'eau durable et sert à capter, transporter et à infiltrer l'eau de pluie venant d'un toit, de la rue, d'un parking ou de n'importe quelle surface revêtue.

### INSTRUCTIONS D'INSTALLATION

La caisse d'infiltration doit être enterrée dans le sol. La terre doit être parfaitement égalisée et être dépourvue de pierre et de tout autre objet tranchant qui pourrait abîmer la toile de protection. Une fois que la caisse d'infiltration est en place, veuillez remplir les côtés avec du sable du rhin ou du gravier afin d'obtenir une bonne infiltration. Comme mentionné ci-dessus, veuillez faire attention à ne pas utiliser de matériel tranchant pour l'installation de votre caisse d'infiltration.



## DS CAISSE D'INFILTRATION 200L/GEOTEXTIEL SG29/29

ART 5618

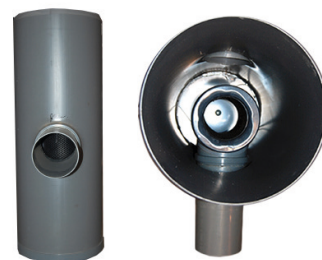
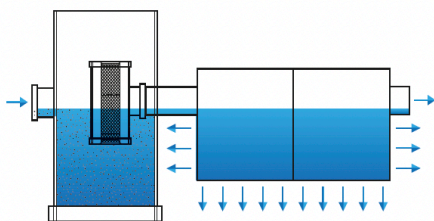
### EN OPTION

#### CHAMBRE AVEC FILTRE

Est placé en face du système d'infiltration et capte les petites particules solides. Adapté pour filtrer le piège à feuilles et le gros débris.

CODE	REF
5707	CHAMBRE AVEC FILTRE 315x700 Ø110

- Adapté pour filtrer le piège à feuilles et le gros débris
- Est dimensionnée pour le débit entrant
- Effet autonettoyant
- Est placé en face du système d'infiltration et capte les petites particules solides



#### TRAPILLON PP POUR Ø315

CODE	REF
8543	TRAPILLON PP 340X340 POUR CV Ø315

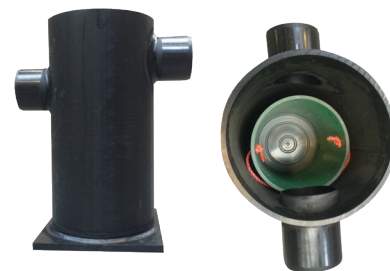
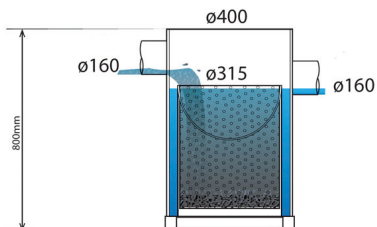


#### CHAMBRE DESABLEUR

Chambre en PEHD avec seau amovible en PVC, est placé en face du système d'infiltration.

CODE	REF
5676	CHAMBRE DESABLEUR

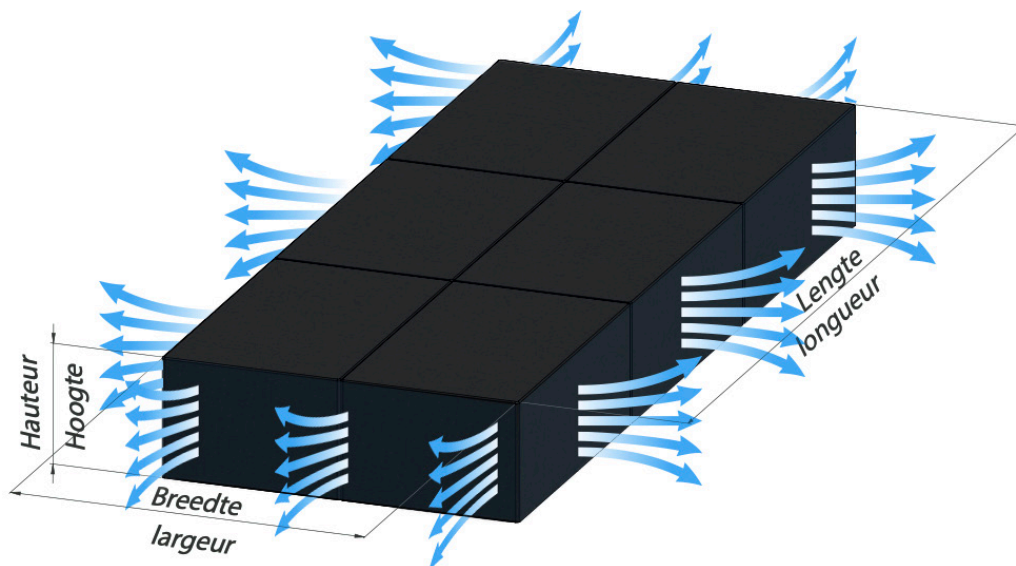
- Avec seau amovible en PVC
- Chambre en PEHD avec fond plat
- Dimensions: Ø400 x H80 + Ø315 seau



## DS CAISSE D'INFILTRATION 200L/GEOTEXTIEL SG29/29

ART 5618

### COMMENT CALCULER LE SURFACE D'INFILTRATION.



$$2 \times (\text{longueur} + \text{largeur}) \times \text{hauteur} = \text{Surface d'infiltration (m}^2\text{)}$$

### COMMENT CALCULER LE VOLUME D'INFILTRATION?

CALCUL DE BASE: 25l/ m<sup>2</sup> surface de toit connecté

Pour les projets de plus de 1200l, une combinaison de plusieurs DS caisses d'infiltration peut être appliquée. Si le volume à infiltrer n'est pas connu, ou y sont des incertitudes en ce qui concerne le dimensionnement du bassin d'infiltration, merci bien de contacter DS Plastics (Traitement D'eau) pour un devis sur mesure.